

PŘIHLÁŠKOVÝ FORMULÁŘ



SLAVNOSTI PIVA 2024

26. ročník , areál Výstaviště České Budějovice
7. - 8. 6. 2024

www.vcb.cz

Otevírací doba pro návštěvníky:

pátek	16:00 - 1:00
sobota	14:00 - 1:00

Slavnosti piva 2024, 26. ročník

Výstaviště České Budějovice, 7. - 8. 6. 2024

DŮLEŽITÉ TERMÍNY

Konečný termín uzávěrky registrací

24. 5. 2024

KONTAKTY

Projektový manažer výstavy	Klára Švábek Juhaszová	+420 770 148 374	svabek@vcb.cz
Kontakt pro pivovary a obchodníky	Ing. Nikola Rotbauer	+420 778 454 064	rotbauer@vcb.cz
Marketingové služby	Mgr. Michaela Čenková	+420 770 143 439	cenkova@vcb.cz

Po zaslání vyplněného přihláškového formuláře Vám bude vystavena zálohová faktura, která bude zaslána na e-mail uvedený v přihlášce.

Montáž a demontáž

K vjezdu do areálu použijte bránu č.1 (hlavní brána, vjezd z ulice Husova).

Montáž:

6. 6. 2024 - 7:30 - 15:00

7. 6. 2024 - 7:30 - 16:00

Demontáž:

9. 6. 2024 - 01:00 - 15:00

Jiný čas montáže nebo demontáže je možný pouze po domluvě s obchodním manažerem. Upozorňujeme všechny vystavovatele, aby při montáži a demontáži nezastavovali únikové cesty a komunikace. Před odjezdem z výstaviště je vystavovatel povinen vrátit veškeré předměty a klíče zapůjčené Výstaviště České Budějovice a.s. Nevrácené předměty budou účtovány vystavovateli v plné výši.

Služební průkazy a parkovací karty

Služební průkaz opravňuje 1 osobu ke vstupnému během konání akce (7. - 8. 6. 2024). Předkládá se ostraze nebo se nače na turniket. Na služebním průkazu musí být vyplněn název vystavovatele nebo jeho razítko.

Parkovací karta opravňuje k parkování na vyhrazeném místě v areálu. Parkování pro vystavovatele je zdarma.

Služební průkazy i parkovací karty budou k vyzvednutí u referenta výstavy v administrativní budově výstaviště viz mapa.

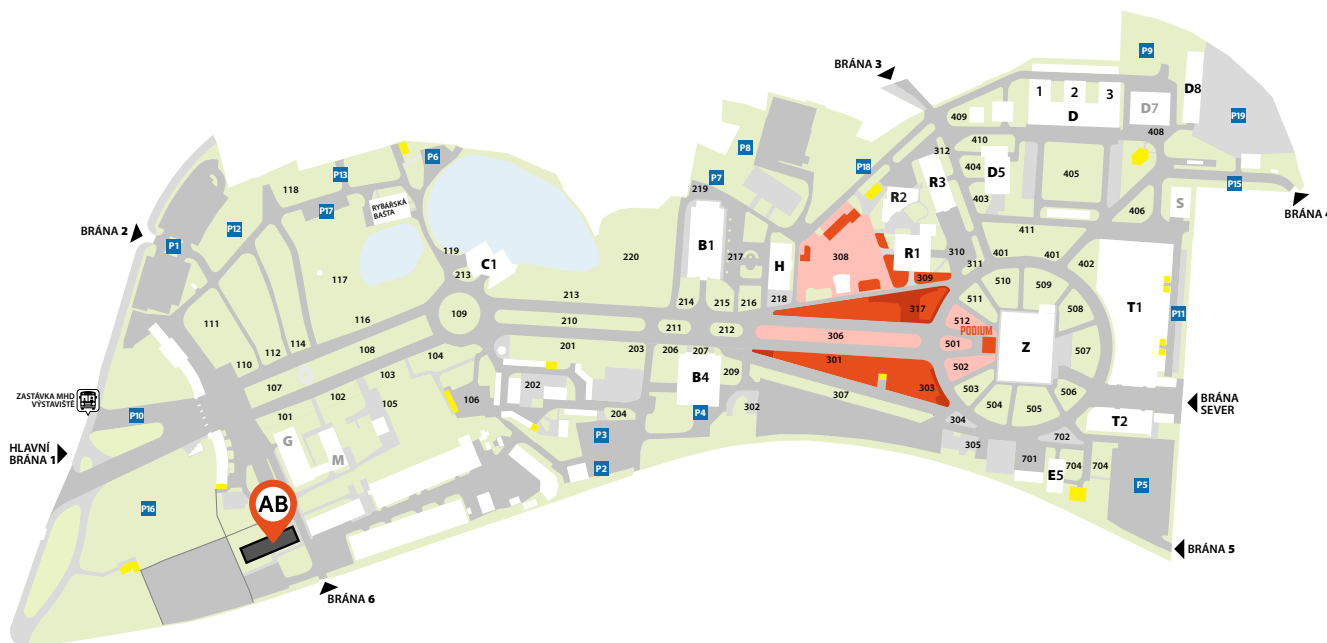
Partnerské vstupenky

Partnerské vstupenky jsou k dispozici pouze elektronickou formou (vystavovatel obdrží e-mailem přihlašovací údaje). Každá vstupenka má unikátní QR kód a jde použít jen jednou; na portálu lze evidovat, komu které QR kódy byly poslány. Na vyžádání vystavovatele lze zaslat přehled využitých vstupenek (použitých QR kódů).

Otevírací doba pro návštěvníky

pátek 16.00 – 1.00

sobota 14.00 – 1.00



Podrobnější informace budou rozslány přihlášeným vystavovatelům před akcí na e-mail uvedený v přihlášce.

SLAVNOSTI PIVA, 26. ročník, Výstaviště České Budějovice, 7. - 8. 6. 2024**VYSTAVOVATEL**

Obchodní jméno IČO
 Sídlo* – ulice DIČ
 Město PSČ Stát
 Webové stránky
 Kontaktní osoba Funkce
 Tel./mobil E-mail**
 Korespondenční adresa (je-li odlišná od sídla)
 Email pro zaslání faktur v elektronické podobě
 Jméno firmy
 Charakteristika firmy, obchodní sortiment

* Pro fyzické osoby Místo podnikání. ** Nutné vyplnit pro zaslání umístění, montážních pokynů apod.
 Souhlasím se zasláním obchodních sdělení v souladu se zák. č. 480/2004 Sb. Souhlas lze odvolat zasláním e-mailu s textem „nezasílat“ na info@vcb.cz.

Venkovní výstavní plocha	cena v Kč
Varianta I. 3x3m (9m ²)	7 000 Kč
Varianta II. 3x3m + plocha 3x3 m k sezení***	9 000 Kč

*** 3x3 m Plocha k sezení - je určena pro umístění vlastního sezení (např. pивních setů) pro návštěvníky. Toto místo **není** určeno k využití jako výstavní plocha pro větší stánek (např. 6x3) nebo pro další stánek vystavovatele. V případě větší výstavní plochy např. 6x3 je nutné vybrat Variantu 1 a zapsat požadované rozměry.

Datum podání přihlášky	do 15. 4. 2024	od 16. 4. 2024
Registrační poplatek	1 000 Kč	2 000 Kč

Uvedené ceny platí za celou dobu výstavy. K cenám bude připočtena DPH dle platných předpisů. Nedílnou součástí této objednávky jsou „**Všeobecné podmínky účasti**“. Odesláním této objednávky zároveň vystavovatel stvrzuje, že s jejich obsahem v plném rozsahu souhlasím.

SPOLUVYSTAVOVATEL

Vyplní vystavovatel pouze v případě, že v rámci své expozice bude prezentovat další firmu, za kterou uhradí registrační poplatek dle tabulky výše. V případě více spoluvystavovatelů vyplní vystavovatel tento list víckrát.

Obchodní jméno IČO
 Sídlo* – ulice DIČ
 Město PSČ Stát
 Webové stránky Č. oboru (nomenklatura)
 Kontaktní osoba Funkce
 Tel./mobil E-mail**
 Jméno firmy
 Charakteristika firmy

Oborové členění výstavy (nomenklatura)

1	Pivovary, minipivovary	3	Nealkoholické nápoje	5	Suvenýry
2	Alkoholické nápoje	4	Potraviny	6	Ostatní

Prodej piva je umožněn pouze vystavovatelům přihlášeným do kategorie 1 - Pivovary, minipivovary. Vystavovatelé v ostatních kategoriích pivo prodávat nemohou.

4 Objednávka elektrické energie, přípojky vody a internetu

SLAVNOSTI PIVA, 26. ročník, Výstaviště České Budějovice, 7. - 8. 6. 2024

VYSTAVOVATEL (obchodní jméno firmy)

Nezaškrtnuté služby budou automaticky považovány za NEOBJEDNANÉ.

	počet přípojek	cena
el. energie – přívod 230 V (do 3,5 kWh), včetně připojení		2 200 Kč / přípojka x akce
el. energie – přívod 400 V (do 10,5 kWh, jističní 16 A), včetně připojení		2 500 Kč / přípojka x akce
el. energie – přívod 400 V (do 21 kWh, 32 A), včetně připojení		3 000 Kč / přípojka x akce
zapůjčení el. kabelů		500 Kč
vratná záloha za zapůjčení el. kabelů		1 000 Kč
možnost zajištění revize el. spotřebičů (el. rozvodů)		1 000 Kč / vystavovatel

V případě, že má vystavovatel objednanou el. energii, je povinen zajistit platnou revizní zprávu pro veškerá jím používaná zařízení. Revizní zprávu je možné v případě zájmu objednat výše. Revizní zprávu je povinen předložit na vyžádání zástupcům Výstaviště ČB a.s.

Typ jističe: B-standartní C D

Všechny přípojky jsou připojeny přes proudový chránič. Jiné připojení je potřeba projednat s technickým oddělením VCB.

voda a odpad, včetně připojení	1 700 Kč / akce
---------------------------------------	-----------------

V ceně připojení el. energie nebo vody je zahrnut nárok vystavovatele být připojen nejdříve 1 den před zahájením akce a nejpozději 1 den po ukončení. V částce za el. energii je kromě spotřeby zahrnuta také připojení, amortizace, údržba sítě a služby technika.

Zjistí-li kontrolní orgán vyšší odběr, než byl objednaný, zaplatí vystavovatel vyšší paušál + 2000 Kč pokutu. Při svévolném napojení bude účtována rovněž pokuta 2000 Kč + odběr + připojení.

Vystavovatel nesmí zasahovat do rozvodů elektro a rozvodů vody a je povinen umožnit přístup reviznímu technikovi a kontrolním orgánům Výstaviště České Budějovice a.s. do všech prostorů expozic z důvodu revize a kontroly elektrického zařízení či připojení vody.

Uvedené ceny platí po celou dobu výstavy. K cenám bude připočtena DPH dle platných předpisů.

Vstupy a jízdy

Služební průkazy – umožňují vstup na akci 1 osobě po dobu konání akce, každý vystavovatel má nárok na 5 ks služebních průkazů zdarma

Partnerské vstupenky – vystavovatel může pro své partnery objednat zvýhodněné vstupenky na akci. Zpětně budou vystavovateli fakturovány pouze využití vstupenky, tzn. vstupenky, které použili návštěvníci pro vstup na akci. Cena partnerské vstupenky je 50% z ceny základního vstupného na místě.
počet partnerských vstupenek

Objednávka připojení k internetu

Připojení k internetu je standardně poskytováno prostřednictvím technologie WIFI b/g/n.

Je k dispozici v pavilonech T1, T2, B1, B4 a na venkovních plochách na hlavní trase.

Tarif EET/E-MAIL (rychlost 0,4/0,4 mbps)

připojení prvního zařízení	1 000 Kč
počet dalších připojení	à 500 Kč

Tarif INTERNET (rychlost 2/2 mbps)

připojení prvního zařízení	2 500 Kč
počet dalších připojení	à 1 500 Kč

Prostřednictvím 1 připojení lze autorizovat pro připojení 1 konkrétního zařízení. Není možno autorizované zařízení měnit či střídat.

Bude tedy připojen 1 konkrétní notebook, telefon nebo tablet.

Požadavek o připojení v jiných než výše uvedených prostorách, nebo jiného druhu připojení (kabel RJ45, vyšší požadovaná rychlost, garantovaný kanál pro videostream, ...) zadávejte zde:

Požadavek bude posouzen a bude zpracována nabídka řešení.

Všechny ceny jsou uváděny bez DPH.

Zavazujeme se, že uhradíme všechny zálohové faktury a konečnou fakturu vč. DPH ve lhůtách splatnosti.

SLAVNOSTI PIVA, 26. ročník, Výstaviště České Budějovice, 7. - 8. 6. 2024

VYSTAVOVATEL (obchodní jméno firmy)

Všechny neoznačené služby budou automaticky považovány za NEOBJEDNANÉ.

Ostatní služby

	Termín	Počet	Počet osob	Poznámka	Cena
Hostesky					1 800 Kč / osoba x den
Bezpečnostní služba		hod.			200 Kč / osoba x hodina
Fotograf ^{f**}		sní.			200 Kč / snímek

** standardní dokumentace stánku

Reklamní služby (veškeré podklady musí být zaslány do 20. 5. 2023)

*v případě zájmu zaškrtněte

Billboard

cena je uvedena za výrobu a pronájem BB během akce, rozměr BB bude upřesněn po objednávce

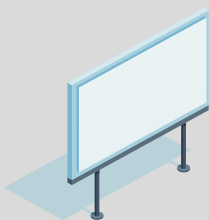
Termín: po dobu akce

Počet ks:

Rozměr: 5,1 x 2,4 m

Cena: 5 000 Kč / ks

Poznámka:



*v případě zájmu zaškrtněte

Umístění vlastního prostorového poutače

nařukovadlo, reklamní stojka, směrovka, panel, ...

Termín: po dobu výstavy

Počet ks:

Rozměr:

Cena: do 3m² - 1 500 Kč / ks
nad 3m² - 2 000 Kč / ks

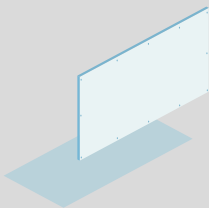
*v případě zájmu zaškrtněte

Umístění reklamních bannerů

Termín: po dobu výstavy

Počet ks:

Rozměr:

Cena: do 3m² - 2 000 Kč / ks
nad 3m² - individuálně

*v případě zájmu zaškrtněte

Výroba reklamních bannerů

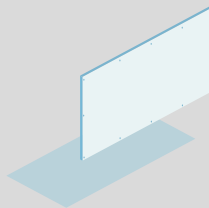
podmínkou k výrobě je dodání kvalitních tiskových podkladů ve formátu PDF nejpozději do 6.5.2024.

Počet ks:

Rozměr:

Cena: 1 000 Kč / m²

Poznámka:



*v případě zájmu zaškrtněte

Rozsev reklamních letáků

osoby na rozsev si vystavovatel zajistí sám

Termín: 7. 6.

8. 6.

Cena: 1 000 Kč / os. x den

Poznámka:



*v případě zájmu zaškrtněte

Rozsev reklamních letáků

osoby na rozsev zajistí Výstaviště České Budějovice a.s.

Termín: 7. 6.

8. 6.

Cena: 2 500 Kč / os. x den

Poznámka:



*Veškeré reklamní služby (pokud není psáno jinak) jsou bez výroby, tzn. dodá si vystavovatel. V případě zájmu o služby včetně výroby poptejte prosím nacenění u obchodního manažera Výstaviště České Budějovice a.s.

Všechny ceny jsou uváděny bez DPH.

Zavazujeme se, že uhradíme všechny zálohové faktury a konečnou fakturu vč. DPH ve lhůtách splatnosti.

6 Všeobecné obchodní podmínky pro účast

SLAVNOSTI PIVA, 26. ročník, Výstaviště České Budějovice, 7. - 8. 6. 2024

Pořadatel: Výstaviště České Budějovice a.s. (dále jen VČB a.s.) Husova 523/30, 370 05 České Budějovice, IČO: 60827475

Vystavovatel: právnická nebo fyzická osoba, které Výstaviště České Budějovice a.s. potvrdilo účast na veletrhu či výstavě

Místo konání: Výstaviště České Budějovice a.s., Husova 523/30, 370 05 České Budějovice

I. PŘIHLÁŠENÍ NA VÝSTAVU A PŘIDĚLENÍ PLOCHY

- Na základě řádně vyplněné přihlášky ve stanoveném termínu provede Pořadatel výstavy registraci přihlášky a přidělí Vystavovateli (obchodníkovi) výstavní plochu. Následně zašle Pořadatel Vystavovateli (obchodníkovi) potvrzení objednávky plochy a zálohovou fakturu ve výši registračního poplatku a ceny za přidělenou plochu. Pokud Vystavovatel (obchodník) do 5 pracovních dnů od obdržení této faktury nepodá námitku, má se za to, že s přidělenou plochou souhlasí.

II. VLASTNÍ PREZENTACE VYSTAVOVATELE

- Vystavovatel (obchodník) je oprávněn prezentovat na výstavě pouze přihlášený sortiment.
- Přidělenou výstavní plochu a přihlášený sortiment nelze měnit bez souhlasu Pořadatele výstavy. Nelze obsazovat výstavní plochu, která nebyla objednána/zaplacena. Vystavovatel (obchodník) nesmí přenechat přidělenou plochu nebo její část k užívání třetí osobě bez písemného souhlasu Pořadatele výstavy.
- Vystavovatel (obchodník) je povinen přihlásit všechny spoluvystavovatele, kteří se prezentují na jím objednané ploše a zaplatit za ně registrační poplatek.
- Spoluvystavovatelem se rozumí právnická nebo podnikající fyzická osoba vystavující (prodávající) na ploše objednané a zaplacené Vystavovatelem (obchodníkem), a to pod vlastním IČ.
- Při výstavě je povoleno prodávat občerstvení pouze v objektech a na plochách k tomu určených, není povolen prodej teplého občerstvení, piva, vína a zmrzliny kromě kávy, míchaných nápojů, palačinek, vafelí a trdelníků.
- Vystavovatel (obchodník) nesmí provozovat na dané výstavě formy nekalého jednání a agresivní obchodní praktiky.
- Při porušení podmínek stanovených v ustanovení 2. bude Vystavovateli účtována sankce ve výši 10 000 Kč, a to i opakovaně, pokud do 60 minut od vyzvání nedojde k nápravě. Při opakovaném porušení či nezjednané nápravě bude Vystavovatel bez náhrady vyloučen z výstavy, případně z dalších výstav.

III. VLASTNÍ ÚPRAVA PŘIDĚLENÉ VÝSTAVNÍ PLOCHY

- Výstavní stánky nesmí z bezpečnostních důvodů přesahovat do komunikace.
- Základové a kotvicí práce nesmí být prováděny bez písemného souhlasu Pořadatele. V opačném případě bude účtována sankce 10 000 Kč, a to i opakovaně, pokud do 60 minut od vyzvání nedojde k nápravě.

IV. MONTÁŽ A DEMONTÁŽ

- Časový rozpis zahájení a ukončení montáže a demontáže je uveden v Informacích pro vystavovatele.
- Na základě žádosti lze povolit montáž a demontáž mimo období uvedené v bodu 4.1., přičemž se jedná o zpoplatněnou službu. Cena je uvedena v Informacích pro vystavovatele.

V. DALŠÍ SLUŽBY

- Vystavovatelé (obchodníci) objednávají veškeré služby prostřednictvím tohoto přihláškového formuláře a samostatného objednávkového formuláře technických služeb pro vystavovatele.

VI. VJEZD A PARKOVÁNÍ V AREÁLU

- Jízda motorovými vozidly v areálu je upravena návštěvním a dopravním řádem, který je zveřejněn na www.vcb.cz. Po dobu výstav je vjezd a parkování v areálu umožněno pouze v časech a rozsahu uvedeném v Informacích pro Vystavovatele, kde je rovněž uveden režim vystavování Parkovacích průkazů.
- Po celou dobu výstavy musí být u vozidla parkujícího v areálu Parkovací průkaz viditelně umístěn za předním sklem. Na Parkovacím průkazu musí být viditelně uvedeno telefonní číslo řidiče.
- Parkování v areálu bez platného Parkovacího průkazu není možné. Rovněž tak nelze parkovat mimo parkoviště uvedené v Parkovacím průkazu.
- V případě porušení bodu 6.2. a 6.3. bude postupováno podle čl. 20. Neoprávněné čerpání služeb.

VII. ELEKTROINSTALACE A BEZPEČNOSTNÍ OPATŘENÍ

- Vystavovatelé (obchodníci) nebo jejich pověřeni realizátoři expozic, jsou plně odpovědní za stav vnitřních elektroinstalačních rozvodů výstavních stánků jimi realizovaných ve vlastní režii a rovněž tak za provedení revize těchto rozvodů. Platná revizní zpráva musí být u Vystavovatele (obchodníka) k dispozici ke dni připojení stánku na el. energii a kdykoli po tomto dnu. Všechna ostatní elektrická zařízení používaná Vystavovateli (obchodníky) musí mít rovněž platnou revizní zprávu, která musí být u Vystavovatele (obchodníka) k dispozici. Vystavovatel (obchodník) je povinen na žádost osoby pověřené Pořadatelem tyto revizní zprávy předložit ke kontrole. Revizi elektrických rozvodů a zařízení je možno také objednat v Přihláškovém formuláři u osoby pověřené Pořadatelem.
- V případě, že Vystavovatel (obchodník) nebude schopen validní revizní zprávu předložit, bude odpojen od el. rozvodů do doby předložení revizní zprávy.
- Vystavovatel (obchodník) také ručí za škody, které mohou vzniknout vadnou nebo neodborně provedenou elektroinstalací nebo používáním vadných spotřebičů.
- Připojení Vystavovatele (obchodníka) na elektrické rozvody v areálu provádí výhradně osoba

pověřená Pořadatelem, což viditelně označí na propojovací kabeláži.

- V areálu není povoleno při výstavách a jiných akcích používat elektrocentrály se spalovacími motory. V případě, že nebude tento zákaz respektován, bude postupováno dle článku 20.7. těchto podmínek.
- V době mimo provoz výstavních stánků (po dobu uzamčení pavilonu, uzavření výstavy...) zodpovídá Vystavovatel (pověřený realizátor expozice) za vypnutí veškerých elektrických spotřebičů (kromě chladniček a mrazniček). Pokud je některý exponát elektrickým zařízením, které nemůže být během výstavy vypnuto (náročná kalibrace apod.), musí mít Vystavovatel (pověřený realizátor) písemný souhlas Pořadatele.

VIII. EXPONÁTY A OBCHODNÍ ZBOŽÍ

- Vystavovatel (obchodník) plně odpovídá za své exponáty, obchodní zboží a osobní věci. Pořadatel výstavy neručí Vystavovateli (obchodníkovi) za ztráty, odcizení, poškození nebo zničení exponátů či obchodního zboží, zařízení, osobních věcí a dopravních prostředků. Vystavovatel (obchodník) si může dát pojistit exponáty či obchodní zboží na své náklady.
- Vystavovatelé vystavující živé exponáty odpovídají za dodržování veterinárních podmínek vydaných na každý kalendářní rok Krajskou veterinární správou pro Jihočeský kraj. Kontrolu zajistí Výstaviště České Budějovice a.s., další informace vztahující se k dané výstavě jsou uvedeny v Informacích pro vystavovatele.

IX. POŽÁRNÍ OCHRANA

- Účastníci všech akcí, kteří se zdržují v areálu Výstaviště České Budějovice a.s. jsou povinni dodržovat požární bezpečnostní pokyny, tj. požární řád, požární poplachové směrnice a požární evakuační plán. Všechny tyto dokumenty jsou vyvěšeny na přístupných místech areálu a ve výstavních pavilonech.
- Ve všech budovách platí zákaz kouření a rozdělování otevřeného ohně. Používání otevřeného ohně, pyrotechnické efekty, používání umělého kouře a práce se svařovací soupravou, úhlovou bruskou apod. musí být povoleny.
- Za požární bezpečnost své expozice nebo výstavního stánku zodpovídá Vystavovatel (obchodník), kouření v pavilonech není povoleno.
- Všichni účastníci akcí nesmí svým konáním znemožnit přístup k únikovým východům, hasicím přístrojům a hydrantům včetně znemožnění přístupu k nástupním plochám pro požární techniku. Vystavovatel (montážní firma) odpovídá za to, že uličky mezi expozicemi budou trvale volné.
- Každý vzniklý požár i v případě, že byl uhašen vlastními prostředky má za povinnost účastník Akce neprodleně ohlásit pracovníkům Pořadatele. Každé poškození nebo použití požární bezpečnostní zařízení je účastník Akce povinen bezodkladně oznámit pracovníkům Pořadatele.
- Účastník Akce zodpovídá za to, že ve vnitřních prostorech nebudou umístěny tlakové lahve, tlakové nádoby a jiná zařízení s hořlavými nebo hoření podporujícími plyny. Je-li jejich používání nutné pro předvádění nebo montáž, účastník Akce je nepoužije bez projednání a písemného schválení pověřeným pracovníkem Pořadatele. Účastník Akce je povinen předložit pověřeným pracovníkům Pořadatele na požádání doklad o provedené tlakové zkoušce takového zařízení včetně případného rozvodu a umístění. Pověřeny pracovníci Pořadatele v písemném schválení vymezí podmínky, za jakých lze takové zařízení užívat. Bude-li účastník Akce takové zařízení užívat bez písemného povolení, zaplatí sankci 10 000 Kč.
- U patrových expozic je Vystavovatel povinen před realizací expozice předložit projektovou dokumentaci včetně požární zprávy nebo atestu dokládající požární odolnost konstrukce. Vystavovatel je zodpovědný za skutečnost, že patrové expozice splňují podmínky požární ochrany a jejich požární řešení odpovídá platným předpisům.
- V případě použití reklamních balonů a poutačů nesmí být tyto plněny hořlavými nebo výbušnými plyny, nesmí stínit hlásičům EPS a nesmí být umístěny nad komunikacemi.
- V případě užívání tepelných spotřebičů, které nemají v dokumentaci předepsanou bezpečnou vzdálenost od hořlavých povrchů, bude dodržena bezpečná vzdálenost dle ČSN 06 1008 a dle vyhl. č. 23/2008 Sb. Tepelný spotřebič musí být pod stálým dozorem. Účastník Akce odpovídá za jeho provoz a po ukončení Akce musí být takové zařízení prokazatelně odpojeno od el. sítě a musí být uzavřeny všechny ventily
- Kontrolu požární bezpečnosti může v případě potřeby Pořadatel provádět prostřednictvím ustanovených požárních hlídek. Každý účastník Akce je povinen umožnit požární hlídce vstup do všech jím využívaných prostorů. Při porušování předpisů mají členové požární hlídky právo požadovat okamžitou nápravu. Při hrubém porušování předpisů jsou členové požární hlídky oprávněni okamžitě přerušit práce toho, kdo takové předpisy porušuje a v krajním případě vyloučit Vystavovatele (obchodníka) bez náhrady z výstavy.

X. TECHNICKOARCHITEKTONICKÉ PODMÍNKY REALIZACE EXPOZIC

- Vystavovatel nebo jím pověřená osoba je povinna předložit Pořadateli výstavy k projednání a schválení takovou výstavní expozici, kterou realizuje sám nebo jinou osobou, vyjma osoby pověřené Pořadatelem. Žádost o projednání a schválení se předkládá na předepsaném formuláři, schválení podléhá i architektonické řešení! Toto nesmí esteticky rušit sousední expozice. Každý Vystavovatel musí vzít v potaz nároky okolních Vystavovatelů.

XI. BEZPEČNOSTNÍ PŘEDPISY

- Vystavovatel (obchodník) je povinen dodržovat obecné platné zákony a normy zejména týkající se bezpečnosti práce, technicko-bezpečnostní, provozní, dopravní a protipožární předpisy
- Vystavovatel (obchodník) je rovněž povinen dodržovat provozní řád Výstaviště České Budějovice a.s., jehož platná verze je na www.vcb.cz.
- Vystavovatel (obchodník) je povinen nahlásit Pořadateli úmysl použít či vystavovat hořlavé ka-

SLAVNOSTI PIVA, 26. ročník, Výstaviště České Budějovice, 7. - 8. 6. 2024

paliny, stlačené plyny, případně jiné hořlavé a nebezpečné látky. Jejich použití je možné jen na základě předchozího písemného souhlasu Pořadatele.

4. V případě úrazu pracovníka Vystavovatele (obchodníka) nacházejících se v areálu Výstaviště, jsou tito povinni vzniklý úraz neprodleně nahlásit pracovníkům Pořadatele. O úrazu bude pořízen zápis do knihy úrazů.
5. Všichni Vystavovatelé (obchodníci) jsou povinni řídit se bezpečnostními značkami rozmístěnými v areálu.
6. Vystavované exponáty, které budou předváděny v provozu a hospodářská zvířata, mohou obsluhovat pouze osoby k tomu oprávněné.
7. Zavěšování exponátů a reklam je povoleno pouze za předpokladu předchozího písemného schválení Pořadatelem. K vyjádření Pořadatele je nutné dodat projekt s hmotností celého břemene, zatížení na jednotlivé úvazy zakreslené do rastru závěsných bodů konkrétního pavilonu.
8. Dopravní prostředky vybavené spalovacím motorem mohou do pavilonů zajíždět jen na dobu nezbytně nutnou po domluvě s Pořadatelem. Tyto prostředky nemohou v pavilonech parkovat. V případě, že dopravní prostředek slouží jako exponát, musí mít pouze tolik pohonných hmot, které mu umožní pouze vjezd a výjezd.

XII. MANIPULACE

1. Vystavovatelé (obchodníci) a jejich realizační firmy nemohou při manipulaci s exponáty a ostatním materiálem v areálu Výstaviště používat vlastní či vlastními silami zajištěnou manipulační techniku. Pokud toto nařízení poruší, bude jim účtována sankce 10 000 Kč, a to i opakovaně, pokud nedojde k nápravě.
2. Vystavovatel (obchodník) si může manipulační techniku objednat v Příhláškovém formuláři.

XIII. LIKVIDACE ODPADŮ

1. Je zakázáno do kanalizačních vpustí, umyvadel a výlevků vylévat zbytky látek, které by znečišťovaly nebo jinak ohrožovaly životní prostředí. Takové látky musí Vystavovatel (obchodník) odvézt a zlikvidovat na svoje náklady.
2. Jedlé potravinářské oleje a tuky kategorie č. 200125 jsou likvidovány po dohodě s Pořadatelem.
3. Veškerý odpad, jehož je původcem Vystavovatel (obchodník nebo Vystavovatelem pověřená firma) jako jsou obaly, montážní materiál, předváděcí vzorky aj., je Vystavovatel (obchodník nebo Vystavovatelem pověřená firma) povinen na vlastní náklady odstranit.
4. Po skončení demontáže musí Vystavovatel (obchodník nebo Vystavovatelem pověřená firma) odstranit a odvézt na vlastní náklady veškerý použitý materiál včetně koberců, PVC, dřevotřísky, lepicích pásek a zbytků lepidel apod.
5. V souvislosti s likvidací odpadů může Pořadatel dávat Vystavovateli (obchodníkovi) organizační pokyny v souvislosti s likvidací odpadů, zejména ve věci recyklace a třídění odpadů.
6. Vystavovatel má povinnost nakládat s odpady v souladu s příslušnými právními předpisy.
7. Při porušení podmínek stanovených v ustanovení 13.1. a 13.3. bude Vystavovateli účtována sankce ve výši 10 000 Kč, a to i opakovaně, pokud do 60 minut od vyzvání k nápravě k této nedojde. Při opakovaném porušení či nezjednané nápravě bude Vystavovatel bez náhrady vyloučen z výstavy, případně z dalších výstav.

XIV. REKLAMA

1. Jakoukoli reklamu (reklamní činnost) lze v areálu Výstaviště umísťovat (provázovat) pouze na základě povolení Pořadatele. V případě, že bude zjištěna nepovolená reklama, bude postupováno v souladu s čl. 20. Neoprávněné čerpání služeb. Podrobnosti ke každé výstavě jsou uvedeny v Informacích pro vystavovatele.
2. Reklamu lze objednat na základě objednávky uvedené v Příhláškovém formuláři.
3. Je zakázáno vylepování informačních a propagačních materiálů na stěny, okna nebo jiné části konstrukce pavilonů.

XV. PLATEBNÍ PODMÍNKY – POZOR!

1. Spolu s potvrzením objednávky plochy, obdrží Vystavovatel (obchodník) zálohovou fakturu ve výši registračního poplatku, 100 % ceny za plochu a případně objednaných služeb. Ostatní objednané služby, včetně registračního poplatku za spoluvystavovatele, budou vyfakturovány s termínem splatnosti nejpozději 14 dní před výstavou, pokud z povahy objednávky nevyplývá nutnost stanovení splatnosti později. V zákonné lhůtě obdrží Vystavovatel (obchodník) daňový doklad. Při nástupu na výstavu se Vystavovatel (obchodník) prokáže dokladem o zaplacení všech faktur, jinak mu nebude umožněna účast na výstavě, zaplacené nájemné za plochu propadá a úhrada všech vystavených faktur bude vymáhána soudně. Veškeré práce a služby požadované Vystavovatelem (obchodníkem) na místě budou hrazeny v hotovosti před vykonáním službou s přírůžkou 50 % z ceny. Při nedodržení termínu splatnosti faktur se účtuje smluvní pokuta 0,1 % za každý den prodlení.

XVI. REKLAMACE

1. Reklamace dodané služby, se provádí s projektovým nebo obchodním manažerem výstavy reklamními zápisem v průběhu konání výstavy podepsaným oběma stranami. Na reklamaci po skončení výstavy nebude brán zřetel.

XVII. STORNO

1. Pokud Vystavovatel zruší účast na výstavě po registraci přihlášky a potvrzení objednávky plochy, je mu účtován registrační poplatek v plné výši včetně DPH. Pokud Vystavovatel zruší účast na výstavě déle než 5 pracovních dnů po obdržení potvrzení objednávky plochy, uhradí smluvní pokutu ve výši 50 % ceny za pronájem plochy. Při zrušení účasti 30 a méně dní před datem

zahájení výstavy je smluvní pokuta ve výši 100 % této ceny.

2. Pokud Vystavovatel sníží počet objednaných metrů déle než 5 pracovních dnů po obdržení potvrzení objednávky plochy, uhradí smluvní pokutu ve výši 50 % z ceny za pronájem snížené plochy. Při snížení objednávky plochy 30 a méně dní před zahájením výstavy uhradí Vystavovatel smluvní pokutu ve výši 100 % této ceny.
3. Pokud se Vystavovatel (obchodník) nedostaví na výstavu do začátku výstavy, platí všechny smluvné náklady za plochu i realizaci a jeho plocha může být organizátorem výstavy pronajata jinému Vystavovateli (obchodníkovi).
4. Veškerá výše uvedená storna musí být předána v písemné formě.
5. V případě zrušení již objednaného semináře více jak 30 dní před datem jeho konání bude účtováno storno ve výši 50% ceny semináře. V případě zrušení 30 a méně dní před datem jeho konání bude účtováno storno ve výši 100% ceny semináře.

XVIII. STORNO – OBJEDNÁVKA REKLAMY

1. Pokud objednavatel zruší objednávku reklamy 30 a méně dní před zahájením výstavy, uhradí smluvní pokutu ve výši 100 % objednávky. Pokud objednavatel zruší objednávku reklamy více než 30 dní před zahájením výstavy, uhradí smluvní pokutu ve výši 50 % ze zrušené objednávky.

XIX. PŘEDVÁDĚNÍ, PROVOZOVÁNÍ ŽIVÉ A REPRODUKOVANÉ HUDBY

1. Všechny způsoby předvádění na vlastní výstavní ploše či mimo ni (např. stroje a zařízení v provozu, filmy, hudební živá a reprodukováná produkce, módní přehlídky) podléhají schválení Pořadatele, který je oprávněn i přes dříve udělené povolení omezit nebo zakázat předvádění v případě, že způsobují hluk, prach, zplodiny, otrasy ohrožující bezpečnost návštěvníků a Vystavovatelů nebo omezují či ruší výstavní provoz.
2. Hudební živou produkci je Vystavovatel povinen zlegalizovat zaplacením poplatku za tuto produkci v pokladně Pořadatele, a to nejpozději do 12.00 hod. v den zahájení. Výše poplatku je stanovena denní sazbou 180 Kč včetně DPH.
3. V případě nesplnění této povinnosti, je Pořadatel oprávněn účtovat mimo výše uvedenou denní sazbu smluvní sankci ve výši 5 000 Kč.
4. Pro hudební reprodukovanou i živou produkci je Vystavovatel povinen si vlastním nákladem zajistit a uhradit u příslušných správců (OSA, INTERGRAM, DILIA ...) vypořádání autorských a obdobných práv.

XX. NEOPRÁVNĚNÉ ČERPÁNÍ SLUŽEB

1. V případě, že se Vystavovatel (obchodník) připojí k el. energii sám a bez platné objednávky, bude odpojen a zaplatí sankci 5 000 Kč.
2. V případě, že se Vystavovatel (obchodník) připojí k el. energii sám s platnou objednávkou, bude odpojen a zaplatí sankci 2 000 Kč. Připojení bude provedeno osobou pověřenou Pořadatelem po zaplacení sankce.
3. Při neoprávněném vjezdu do areálu nebo při pohybu vozidla v areálu mimo stanovené hodiny bude účtována sankce 10 000 Kč, a to i opakovaně.
4. Při neoprávněném parkování (parkování bez vozidla viditelně umístěného platného Parkovacího průkazu nebo při nedodržení určeného místa parkování) bude vozidlo znehybněno a bude účtována sankce 10 000 Kč, a to i opakovaně, pokud nedojde do 60 minut od vyzvy k nápravě. Vozidlo může být poté odtaženo a náklady na odtaž budou účtovány provozovateli vozidla.
5. Nepovolená reklama (vyvěšení plakátů, plachet, umístění stojek či rozsev letáků apod.) bude odstraněna a bude účtována sankce 5 000 Kč v nákladů na odstranění.
6. Při nepovoleném připojení k vodovodnímu řádu a kanalizaci bude účtována sankce ve výši 5 000 Kč.
7. V případě, že Vystavovatel (obchodník) bude používat elektrocentrály se spalovacím motorem, bude mu účtována sankce 5 000 Kč a bez náhrady zrušena účast.

XXI. OSTATNÍ

1. Výstava nemá udělenou výstavní prioritu Úřadu pro patenty a vynálezy.
2. Vystavovatelé (obchodníci) a jejich realizační firmy jsou povinni se řídit při přípravě výstavy „Informacemi pro vystavovatele“.
3. Pořadatel výstavy si vyhrazuje právo zrušit bez náhrady účast Vystavovatele (obchodníka) na výstavě v případě porušení „Všeobecných podmínek účasti“ a pokynů uvedených v „Informacích pro vystavovatele“.
4. Bezpečnostní službu v době výstavy vykonává smluvní partner Pořadatele. Hlídní exponátů lze objednat pouze u Pořadatele.
5. Pořadatel si vyhrazuje právo promítnout do ceny zvýšené náklady, vzniklé v důsledku zvýšení cen vstupů.
6. Vystavovatel (obchodník) je povinen provozovat svoji činnost v rámci expozice v souladu s hygienickými normami a s ohledem na okolní Vystavovatele (obchodníky). Jedná se především o hlučnost a prašnost, předvádění, prodej a ochutnávku potravin.
7. Pokud Vystavovatel (obchodník) nedodrží otevírací dobu výstavy nebo vyklidí expozici před ukončením výstavy, je organizátor oprávněn účtovat mu smluvní pokutu ve výši 10 000 Kč. Vystavovatelé nebude umožněn odjezd vozidel před ukončením otevírací doby výstavy.
8. Voda přiváděná do výstavních stánků není určena k přímé konzumaci.