

PŘIHLÁŠKOVÝ FORMULÁŘ HOBBY 2025



HOBBY 2025

Výstaviště České Budějovice
15. - 18. 5. 2025

Otevírací doba pro návštěvníky
čt - so 9:00 - 18:00 hodin
ne 9:00 - 17:00 hodin

Pořadatel:



Technické zajištění výstavy:



Pro správnou funkci objednávkových formulářů si stáhněte aktuální verzi programu [Adobe Acrobat Reader](#).

PŘIHLÁŠKOVÝ FORMULÁŘ

HOBBY 2025, 32. ročník (dále jen „Akce“)

Výstaviště České Budějovice, 15. - 18. 5. 2025

DŮLEŽITÉ TERMÍNY

Termín pro registrace za zvýhodněné ceny	31. 1. 2025
Konečný termín uzávěrek registrací	15. 4. 2025
Konečný termín objednávek technických služeb a pro zaslání půdorysů s vyznačením přívodů elektřiny, vody a odpadu	15. 4. 2025

OBSAH

- 3 Oborové členění výstavy (nomenklatura)
- 4 Závazná přihláška k účasti firmy na výstavě – rámcová smlouva
- 5 Přihláška spoluvystavovatelů
- 6 Objednávka dalších služeb
- 7 Objednávka reklamních služeb
- 9 Objednávka seminářů
- 10 Informace pro vystavovatele
- 11 Všeobecné podmínky účasti (VOP)

KONTAKTY

Výstaviště České Budějovice a.s.

Obchodní manažeři výstavy
(nábor a péče o vystavovatele)

Ing. Hana Jirků	+420 606 044 216	jirku@vcb.cz
Martin Průcha	+420 778 726 587	prucha@vcb.cz
Bc. Monika Fialková	+420 773 741 152	fialkova@vcb.cz

EXPOSALÉ - CZ s.r.o.

Technická produkce a realizace

Produkční tým	exposale@vcb.cz	+420 770 141 090
(realizace výstavních stánků)		

Vyplněné přihláškové formuláře posílejte na kontaktní osoby výše, případně na email prihlasky@hobbyjaro.cz.

Programová osa HOBBY

1. zahrada a dílna

- 1.1 potřeby a nářadí pro zahrádkáře
- 1.2 semena, sazenice, rostliny, stromy
- 1.3 zahradní nábytek, dekorace
- 1.4 zahradní domky, altány, pergoly
- 1.5 grily, krby, udírny
- 1.6 skleníky, kompostéry
- 1.7 bazény, jezírka, příslušenství
- 1.8 zahradní stroje
- 1.9 nářadí, zařízení dílny
- 1.10 pracovní oděvy, obuv

2. volný čas

- 2.1 sport
- 2.2 turistika, cestování
- 2.3 rybářství, myslivost
- 2.4 motorismus
- 2.5 kreativní tvorba
- 2.6 knihy
- 2.7 hry a hračky

3. bydlení

- 3.1 potřeby pro domácnost, elektrické spotřebiče
- 3.2 nábytek, vybavení domu a bytu
- 3.3 dekorační a dárkové předměty

4. domácí mazlíčci

5. instituce

6. ostatní drobný prodej

7. stavební prvky

- 7.1 okna
- 7.2 dveře
- 7.3 izolace
- 7.4 střechy
- 7.5 osvětlení
- 7.6 ostatní

8. otopné systémy

- 8.1 kotle
- 8.2 kolektory
- 8.3 tepelná čerpadla
- 8.4 zařízení pro rekuperaci tepla
- 8.5 systémy rozvodu tepla
- 8.6 kamna, krby

9. ekologie

- 9.1 solární energie
- 9.2 zadržování vody
- 9.3 využívání biomasy, pelety a štěpky

10. chytrá domácnost

11. stavby

- 11.1 montované domy
- 11.2 pasivní domy
- 11.3 dřevostavby
- 11.4 renovace stávajících budov

12. karavany a obytné vozy

4 Závazná přihláška k účasti na výstavě - rámcová smlouva

HOBBY 2025, 32. ročník, Výstaviště České Budějovice, 15. - 18. 5. 2025

VYSTAVOVATEL

Obchodní jméno IČO
Sídlo* – ulice DIČ
Město PSČ Stát
Webové stránky Č. oboru (nomenklatura)
Kontaktní osoba Funkce
Tel./mobil E-mail**
Korespondenční adresa (je-li odlišná od sídla)
Email pro zaslání faktur v elektronické podobě
Zastupuji zahraniční firmu Stát
Jméno firmy do katalogu
Popis vystavovatele - **max. 40 úhozů** včetně mezer

ZÁSTUPCE VYSTAVOVATELE (vyplňte v případě, že vystavovatel žádá zajištění své účasti prostřednictvím zástupce včetně veškeré fakturace a korespondence)

Obchodní jméno IČO
Sídlo* – ulice DIČ
Město PSČ Stát
Kontaktní osoba Funkce
Tel./mobil E-mail**
Korespondenční adresa (je-li odlišná od sídla)
Email pro zaslání faktur v elektronické podobě

* Pro fyzické osoby Místo podnikání. ** Nutné vyplnit pro zaslání umístění, montážních pokynů apod.

Souhlasím se zasláním obchodních sdělení v souladu se zák. č. 480/2004 Sb. Souhlas lze odvolat zasláním e-mailu s textem „nezasílat“ na info@vcb.cz.

VÝSTAVNÍ PLOCHA		snížená cena Kč/m ² (do 31.1.2025)	základní cena Kč/m ² (od 1.2.2025)	vyplňte rozměry v celých metrech		
				délka	hloubka	celkem m ²
Krytá výstavní plocha (min. 6 m ²)	do 25 m ²	1 450 Kč/m ²	1 500 Kč/m ²			
	nad 25 m ²	1 350 Kč/m ²	1 400 Kč/m ²			
Venkovní výstavní plocha (min. 6 m ²)	I. kat. - do 60 m ²	840 Kč/m ²	890 Kč/m ²			
	I. kat. - nad 60 m ²	790 Kč/m ²	840 Kč/m ²			
	II. kat. - do 60 m ²	790 Kč/m ²	840 Kč/m ²			
	II. kat. - nad 60 m ²	700 Kč/m ²	750 Kč/m ²			
Příplatek za zvýhodněné místo		rohová expozice 10%	3 volné strany 20%	ostrovni exp. 30%	patrová expozice 50%	

Datum podání přihlášky	Do 31.1.2025	Od 1.2.2025
Registrační poplatek	1 900,- Kč	2 600,- Kč

Seznam spoluvystavovatelů vyplňte na samostatném listu objednávkového bloku. Uvedené ceny platí za celou dobu výstavy. K cenám bude připočtena DPH dle platných předpisů. Nedílnou součástí této objednávky jsou „**Všeobecné podmínky účasti**“. Podpisem této objednávky zároveň stvrzuji, že s jejím obsahem v plném rozsahu souhlasím.

HOBBY 2025, 32. ročník, Výstaviště České Budějovice, 15. - 18. 5. 2025**VYSTAVOVATEL** (obchodní jméno firmy):

Prohlašujeme, že v rámci naší expozice budou prezentovány tyto další firmy (naši spoluvystavovatelé).
Za každého z nich uhradíme registrační poplatek uvedený na listu 4.

Počet spoluvystavujících firem**1. spoluvystavovatel**

Obchodní jméno		IČO
Sídlo* – ulice		DIČ
Město	PSČ	Stát
Webové stránky		Č. oboru (nomenklatura)
Kontaktní osoba	Funkce	
Tel./mobil	E-mail**	
Jméno firmy do katalogu		
Popis vystavovatele - max. 40 úhozů včetně mezer		

2. spoluvystavovatel

Obchodní jméno		IČO
Sídlo* – ulice		DIČ
Město	PSČ	Stát
Webové stránky		Č. oboru (nomenklatura)
Kontaktní osoba	Funkce	
Tel./mobil	E-mail**	
Jméno firmy do katalogu		
Popis vystavovatele - max. 40 úhozů včetně mezer		

3. spoluvystavovatel

Obchodní jméno		IČO
Sídlo* – ulice		DIČ
Město	PSČ	Stát
Webové stránky		Č. oboru (nomenklatura)
Kontaktní osoba	Funkce	
Tel./mobil	E-mail**	
Jméno firmy do katalogu		
Popis vystavovatele - max. 40 úhozů včetně mezer		

V případě vyššího počtu vystavovatelů, vyplňte více kopií strany 5 tohoto formuláře.

6 Objednávka dalších služeb

HOBBY 2025, 32. ročník, Výstaviště České Budějovice, 15. - 18. 5. 2025

VYSTAVOVATEL (obchodní jméno firmy):

Všechny neoznačené služby budou automaticky považovány za NEOBJEDNANÉ.

Objednávka připojení k internetu

Připojení k internetu je standardně poskytováno prostřednictvím technologie WIFI b/g/n.

Je k dispozici ve všech pavilonech a na venkovních plochách na hlavní trase.

Tarif STANDARD - e-mail, plat. terminál, ... (rychlost 0,4/0,4 mbps)

připojení prvního zařízení	1 000 Kč
počet dalších připojení	500 Kč/ks

Tarif INTERNET (rychlost 2/2 mbps)

připojení prvních 3 zařízení	2 500 Kč
počet dalších připojení	1 500 Kč/ks

Prostřednictvím 1 připojení lze autorizovat pro připojení 1 konkrétního zařízení. Není možno autorizované zařízení měnit či střídat.
Bude tedy připojen 1 konkrétní notebook, telefon nebo tablet.

Požadavek o připojení v jiných než výše uvedených prostorách, nebo jiného druhu připojení (kabel RJ45, vyšší požadovaná rychlost, garantovaný kanál pro videostream, ...) zadávejte zde:

Požadavek bude posouzen a bude zpracována nabídka řešení.

Objednávka úklidu

(cena stejná pro krytou i venkovní plochu)

m²

Generální úklid - 40 Kč/m²

jednorázový úklid po ukončení montáže (st)

Denní úklid - 120 Kč/m²

(čt - so) nezahrnuje generální úklid

Úklid expozic bude prováděn od 18.00 do 20.00 hodin. Vystavovatel je povinen zajistit úklidové službě přístup do expozice.

Permanentky, parkovací karty a partnerské vstupenky

Služební průkaz - vystavovatel má nárok na vydání následujícího počtu služebních průkazů umožňujících vstup do areálu dle objednaných metrů: do 6 m²/2 ks, 7 – 20 m²/4 ks, 21 – 50 m²/5 ks, za každých dalších objednaných 50 m²/3 ks. Služební průkaz platí pro 1 osobu pro vstup do areálu po dobu konání výstavy a je dle výše uvedených podmínek poskytnut zdarma. V případě dalšího požadavku vystavovatel **objednává permanentku**

	cena/ks	počet ks
permanentka	198,34 Kč bez DPH / 240 Kč vč. DPH	
parkovací karty	619,83 Kč bez DPH / 750 Kč vč. DPH	
partnerské vstupenky*	49,59 Kč bez DPH / 60 Kč vč. DPH	

Ostatní služby

	Termín	Počet	Počet osob	Poznámka	Cena
Bezpečnostní služba		hod.			300 Kč/osoba x hodina
Fotograf*		sní.			200 Kč/snímek

* standardní dokumentace stánku

*v případě zájmu zaškrtněte

Objednávka provozu rampy - Telefonický kontakt pro provoz rampy 602 661 847.

Předpokládaný čas (od - do):

Předpokládaný čas (od - do):

13.5.

18.5.

14.5.

19.5.

20.5.

Konečný termín objednávek dalších technických služeb je 15. 4. 2025.

Všechny ceny jsou uváděny bez DPH.

Zavazujeme se, že uhradíme všechny zálohové faktury a konečnou fakturu vč. DPH ve lhůtách splatnosti.



*Partnerské vstupenky

Vystavovatel objednáva pro své partnery „partnerské vstupenky“ v počtu dle své potřeby. Fakturovány budou pouze skutečně využitě vstupenky, na které projdou návštěvníci do areálu.

HOBBY 2025, 32. ročník, Výstaviště České Budějovice, 15. - 18. 5. 2025

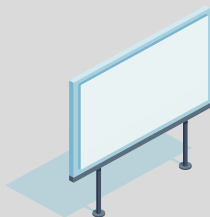
VYSTAVOVATEL (obchodní jméno firmy):

**v případě zájmu zaškrtněte*

Billboard*

včetně tisku a výlepu

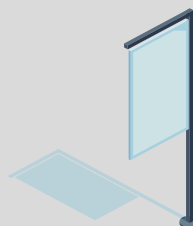
Termín: po dobu výstavy
Počet ks:
Rozměr: 510x240 cm, 497x222 cm, 505x235 cm
Cena: 13 000 Kč / ks
Poznámka:



**v případě zájmu zaškrtněte*

Vlajkový stožár s podstavcem

výška stožáru: 200-600 cm
doporučená velikost vlajky: 120x200 cm
Termín: po dobu výstavy
Počet ks:
Cena: 2 200 Kč / ks
Poznámka:



**v případě zájmu zaškrtněte*

Umístění vlastního prostorového poutače do 3m² výstavní plochy,

nafukovadlo, reklamní stojka, směrovka, panel, ...

Termín: po dobu výstavy
Počet ks:
Rozměr:
Cena: 3 000 Kč / ks
Poznámka:



**v případě zájmu zaškrtněte*

Umístění vlastního prostorového poutače nad 3m² výstavní plochy,

nafukovadlo, reklamní stojka, směrovka, panel, ...

Termín: po dobu výstavy
Počet ks:
Rozměr:
Cena: individuálně
Poznámka:

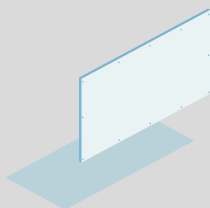


**v případě zájmu zaškrtněte*

Umístění reklamních bannerů do 15m²

možnost výroby bannerů najdete na str. 10

Termín: po dobu výstavy
Počet ks:
Rozměr:
Cena: 6 500 Kč / ks
Poznámka:

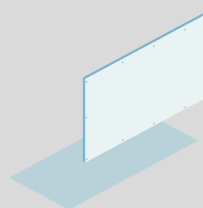


**v případě zájmu zaškrtněte*

Umístění reklamních bannerů nad 15m²

možnost výroby bannerů najdete na str. 10

Termín: po dobu výstavy
Počet ks:
Rozměr:
Cena: individuálně
Poznámka:



**v případě zájmu zaškrtněte*

Rozsev reklamních letádků

osoby na rozsev si vystavovatel zajistí sám

Termín:	Počet osob	Počet osob
15.5.	17.5.	
16.5.	18.5.	
Cena:	1 500 Kč / os. x den	

Poznámka:



Vystavovatel si musí zažádat o služební průkaz pro vstup hostesek do areálu.

Veškeré podklady musí být zaslány do 15. 4. 2025.

Veškerá nabídka reklamy (kromě billboardu) je bez výroby, tj. pouze pronájem.

V případě zájmu o služby včetně výroby poptejte cenu u obchodního manažera Výstaviště České Budějovice a.s.

*** Podmínkou k výrobě/umístění je dodání korektního tiskového PDF.**

Všechny ceny jsou uváděny bez DPH.

Zavazujeme se, že uhradíme všechny zálohové faktury a konečnou fakturu vč. DPH ve lhůtách splatnosti.

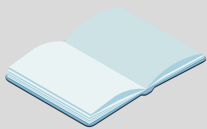
8 Objednávka reklamních služeb

HOBBY 2025, 32. ročník, Výstaviště České Budějovice, 15. - 18. 5. 2025

VYSTAVOVATEL (obchodní jméno firmy):

*v případě zájmu zaškrtněte

Reklama v průvodci výstavou*

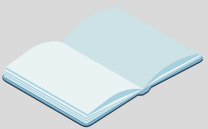


Reklama (145x210 mm)	1 000 Kč
Reklama (145x105 mm)	2 000 Kč
Logo v seznamu vystavovatelů	1 000 Kč

Poznámka:

*v případě zájmu zaškrtněte

Řádky navíc v průvodci výstavou max. 200 úhozů

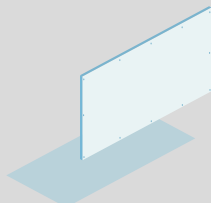


Cena:	1 000 Kč
Text:	

*v případě zájmu zaškrtněte

Výroba reklamního banneru (plachty)*

podmínkou k výrobě je dodání kvalitních tiskových podkladů ve formátu PDF.



Počet ks:
Rozměr:
Cena: 900 Kč / m²
Poznámka:

Veškeré podklady musí být zaslány do 15. 4. 2025.

Veškerá nabídka reklamy (kromě billboardu) je bez výroby, tj. pouze pronájem.

V případě zájmu o služby včetně výroby poptejte cenu u obchodního manažera Výstaviště České Budějovice a.s.

*** Podmínkou k výrobě/umístění je dodání korektního tiskového PDF.**

Všechny ceny jsou uváděny bez DPH.

Zavazujeme se, že uhradíme všechny zálohové faktury a konečnou fakturu vč. DPH ve lhůtách splatnosti.

HOBBY 2025, 32. ročník, Výstaviště České Budějovice, 15. - 18. 5. 2025

VYSTAVOVATEL (obchodní jméno firmy):

Celkový počet seminářů**Zajištění semináře (přednášky)**Datum konání: od: do:
Název:**Pronájem sálu**

do 50 osob	7 400 Kč + DPH / 1/2 den	9 000 Kč + DPH / celý den
do 80 osob	9 000 Kč + DPH / 1/2 den	11 000 Kč + DPH / celý den
nad 80 osob	10 400 Kč + DPH / 1/2 den	14 000 Kč + DPH / celý den

Zapůjčení technického vybavení:

plátno	1 000 Kč	dataprojektor	4 000 Kč	zvuková aparatura	8 000 Kč
notebook	2 500 Kč	technik (bez ozvučení)	3 500 Kč/akce		

Ostatní požadavky**V případě zájmu o občerstvení napište vaše požadavky. Zašleme vám nabídku s cenovou kalkulací.****Konečný termín pro objednání seminářů je 15. 4. 2025.****V případě vyššího počtu seminářů vyplňte více kopií
strany 9 tohoto formuláře.****Všechny ceny jsou uváděny bez DPH.**

Zavazujeme se, že uhradíme všechny zálohové faktury a konečnou fakturu vč. DPH ve lhůtách splatnosti.

10 Informace pro vystavovatele

HOBBY 2025, 32. ročník, Výstaviště České Budějovice, 15. - 18. 5. 2025

Služební průkazy

Služební průkaz opravňuje 1 osobu ke vstupu do areálu VCB v době konání výstavy. Předkládá se na bránách VCB při každém vstupu do areálu. Služební průkaz je nejmenný s volnou plochou pro doplnění jména vystavovatele (akceptovány jsou i průkazy s razítkem vystavovatele), bez vyplnění není možné vstoupit do areálu.

Permanentky

Pokud vystavovatelé nestačí počet vydaných služebních průkazů, objednává pro další vstupy do areálu permanentky, které jsou již zpoplatněny. Cena jedné permanentky je 198,34 Kč bez DPH.

Parkovací karty

Vystavovatel, který má zaplacený registrační poplatek a výstavní plochu SI VYZVEDNE OBJEDNANÉ PARKOVACÍ PRŮKAZY V KANCELÁŘI 112 NACHÁZEJÍCÍ SE V ADMINISTRATIVNÍ BUDOVĚ. Parkovací průkazy je možné dokoupit proti hotovostní platbě v pokladně VCB - přízemí administrativní budovy, č. dveří 102. Parkovací průkazy budou prodány pouze po předložení vystavovatelských průkazů. Počet parkovacích průkazů je omezen zdůvodněným omezením počtu parkovacích míst v areálu Výstaviště. Vystavovatel má povinnost na parkovací průkaz vyplnit čitelně telefonní číslo řidiče vozidla, název firmy a umístění ji ve vozidle na viditelném místě.

Partnerské vstupenky

Jsou k dispozici pouze elektronickou formou (vystavovatel obdrží e-mailem přihlašovací údaje). Každá vstupenka má unikátní QR kód a jde použít jen jednou; na portálu lze evidovat, komu které QR kódy byly poslány. Na vyžádání vystavovatele lze zaslat přehled využitých vstupenek (použitých QR kódů).

Kauce

Do areálu je možné vjet během výstavy i proti kauci ve výši 1 000 Kč, avšak při dodržení následujících časových rozmezí:

RÁNO: 7:00 – 8:00 > možný vjezd i výjezd
8:00 – 8:30 > pouze výjezd, Pozor! Po 8:30 kauce propadá a není vydána zpět.
VEČER: 18:00 – 20:30 > možný vjezd i výjezd
20:30 – 21:00 > pouze výjezd, Pozor! Po 21:00 kauce propadá a není vydána zpět.

Otevírání pavilónů

13. - 14.5. - v 7:00 - 19:00
15. - 17.5. - v 7:00 - 19:00
18.5. - v 7:00 - 21:00
19.5. - v 8:00 - 17:00
20.5. - v 8:00 - 14:00

Přehledová tabulka vstupů, vjezdů a výjezdů do/z areálu Výstaviště České Budějovice

BRÁNA		1 hlavní vjezdová	3 obousměrná	4 obousměrná a pro vysokou techniku	6 výjezdová	Severní brána
MONTÁŽ	13. 5.	vstup	7:00 - 20:00			
		vjezd	7:00 - 20:00	7:00 - 20:00	8:00 - 20:00	
		výjezd		7:00 - 20:00	8:00 - 20:00	8:00 - 20:00 (na tel. vyžádání)
	14. 5.	vstup	7:00 - 20:00			
		vjezd	7:00 - 20:00	7:00 - 20:00	7:00 - 20:00	
		výjezd		7:00 - 20:00	7:00 - 20:00	7:00 - 20:00
VÝSTAVA	15. - 17. 5.	vstup	7:00 - 21:00	7:00 - 21:00		8:00 - 21:00
		vjezd	7:00 - 9:00, 18:00 - 20:30	7:00 - 9:00, 18:00 - 20:30	7:00 - 9:00, 18:00 - 20:30	
		výjezd		7:00 - 9:00, 18:00 - 21:00	7:00 - 9:00, 18:00 - 21:00	7:00 - 9:00, 18:00 - 21:00
	18. 5.	vstup	7:00 - 17:00	7:00 - 17:00		7:00 - 21:00
		vjezd	7:00 - 9:00	7:00 - 9:00	7:00 - 9:00	
		výjezd		7:00 - 9:00	7:00 - 9:00	7:00 - 9:00
DEMONTÁŽ	18. 5.	vstup	17:00 - 22:00	17:00 - 22:00		
		vjezd	17:00 - 22:00	17:00 - 22:00	17:00 - 22:00	
		výjezd		17:00 - 22:00	17:00 - 22:00	17:00 - 22:00
	19. 5.	vstup	8:00 - 18:00			
		vjezd	8:00 - 18:00		8:00 - 18:00	
		výjezd			8:00 - 18:00	8:00 - 18:00
	20. 5.	vstup	8:00 - 15:00			
		vjezd	8:00 - 15:00			
		výjezd				

Podrobnější informace pro vystavovatele budou rozesílány vystavovatelům před výstavou. Zároveň budou dostupné na internetových stránkách www.vcb.cz

Demontáž

Žádáme všechny vystavovatele, aby upozornili své dopravce, že do areálu nebudou vpuštěna žádná vozidla na demontáž před 17. hodinou!

Demontovaným materiálem, exponáty a obaly nesmí být z bezpečnostních důvodů zastavovány komunikace. Únikové cesty musí zůstat volné. Jejich případné odstranění bude účtováno k tíži vystavovatele.

Před odjezdem z výstaviště je vystavovatel povinen vrátit veškeré předměty a klíče zapůjčené Výstavištěm České Budějovice a.s.. Nevrácené předměty budou vystavovatelé naúčtovány v plné míře. POZOR! V areálu není dovoleno nocovat pod pokutou 5 000 Kč. Areál je nutné první den demontáže opustit nejpozději do 22:00 hodin, druhý den do 18:00 hodin a poslední den demontáže nejpozději do 15:00 hod.

Doobjednání služeb

Veškeré služby, vyjma reklamy a Technických služeb, je možné doobjednat do 15. 4. 2025. Objednání probíhá prostřednictvím příslušného objednávkového formuláře, který je zaslán na e-mail prihlasky@hobbyjaro.cz a podléhá schválení Pořadatelem.

Předání výstavní plochy

Každý ze sektorových pracovníků bude mít k dispozici v den nástupu na přidělený úsek soupis všech Vystavovatelů daného sektoru. Plocha bude každému Vystavovateli předána osobně. Vystavovatel má právo přijet na svoji pronajatou plochu a začít se stavbou stánku či názvem techniky a materiálu před převzetím plochy od sektorového pracovníka, neboť plocha bude před začátkem akce řádně označena jménem firmy, která na ploše vystavuje. Vystavovatel nesmí vyznačenou plochu v žádném případě přesáhnout. Vystavovatelé jsou povinni řídit se pokyny sektorových pracovníků. Sektoroví pracovníci zodpovídají za řádný chod svěšeného úseku a reagují pružně na potřeby Vystavovatelů daného sektoru. Vystavovatel nesmí ukončit provoz svého stánku před Pořadatelem stanoveným koncem výstavy. Před stanoveným koncem výstavy nebude bez umožnění výjezd vozidel Vystavovatelů z areálu Výstaviště. Vystavovatel je povinen po ukončení svých demontážních prací předat oproti podpisu na předávací protokol v termínu demontáže plochu sektorovému pracovníkovi. V případě zjištěných závad (např. ponechání odpadu nebo materiálu na ploše) má Vystavovatel povinnost závady odstranit. V případě porušení kterékoli povinnosti z tohoto odstavce má Pořadatel právo na úhradu veškeré vzniklé škody a mimo to na smluvní pokutu ve výši 5000,- Kč za každé jednotlivé porušení.

HOBBY 2025, 32. ročník, Výstaviště České Budějovice, 15. - 18. 5. 2025

Pořadatel: Výstaviště České Budějovice a. s. (dále jen VČB a. s.) Husova 523/30, 370 05 České Budějovice, IČO: 60827475

Vystavovatel: právnická nebo fyzická osoba, které Výstaviště České Budějovice a. s. potvrdilo účast na veletrhu či výstavě

Místo konání: Výstaviště České Budějovice a. s., Husova 523/30, 370 05 České Budějovice

1. PŘIHLÁŠENÍ NA VÝSTAVU A PŘIDĚLENÍ PLOCHY

1.1. Na základě řádně vyplněné přihlášky ve stanoveném termínu provede Pořadatel výstavu registrací přihlášky a přidělí Vystavovateli (obchodníkovi) výstavní plochu. Následně zašle Pořadatel Vystavovateli (obchodníkovi) potvrzení objednávky plochy a zálohovou fakturu ve výši registračního poplatku a ceny za přidělenou plochu. Pokud Vystavovatel (obchodník) do 5 pracovních dnů od obdržení této faktury nepodá námítku, má se za to, že s přidělenou plochou souhlasí.

2. VLASTNÍ PREZENTACE VYSTAVOVATELE

- 2.1. Vystavovatel (obchodník) je oprávněn prezentovat na výstavě pouze přihlášený sortiment.
- 2.2. Přidělenou výstavní plochu a přihlášený sortiment nelze měnit bez souhlasu Pořadatele výstavy. Nelze obsazovat výstavní plochu, která nebyla objednána/zaplacena. Vystavovatel (obchodník) nesmí přenechat přidělenou plochu nebo její část k užívání třetí osobě bez písemného souhlasu Pořadatele výstavy.
- 2.3. Vystavovatel (obchodník) je povinen přihlásit všechny spoluvystavovatele, kteří se prezentují na jím objednané ploše a zaplatit za ně registrační poplatek.
- 2.4. Spoluvystavovatelem se rozumí právnická nebo podnikající fyzická osoba vystavující (prodávající) na ploše objednané a zaplacené Vystavovatelem (obchodníkem), a to pod vlastním IČ.
- 2.5. Při výstavě je povoleno prodávat občerstvení pouze v objektech a na plochách k tomu určených, není povolen prodej teplého občerstvení, piva, vína a zmrzliny kromě kávy, míchaných nápojů, palačinek, vafelí a trdelníků.
- 2.6. Vystavovatel (obchodník) nesmí provozovat na dané výstavě formy nekalého jednání a agresivní obchodní praktiky.
- 2.7. Při porušení podmínek stanovených v ustanovení 2. bude Vystavovatelé účtována sankce ve výši 10 000 Kč, a to i opakovaně, pokud do 60 minut od vyzvání nedojde k nápravě. Při opakovaném porušení či nezjednané nápravě bude Vystavovatel bez náhrady vyloučen z výstavy, případně z dalších výstav.

3. VLASTNÍ ÚPRAVA PŘIDĚLENÉ VÝSTAVNÍ PLOCHY

- 3.1. Výstavní stánky nesmí z bezpečnostních důvodů přesahovat do komunikace.
- 3.2. Základové a kotvicí práce nesmí být prováděny bez písemného souhlasu Pořadatele. V opačném případě bude účtována sankce 10 000 Kč, a to i opakovaně, pokud do 60 minut od vyzvání nedojde k nápravě.

4. MONTÁŽ A DEMONTÁŽ

- 4.1. Časový rozpis zahájení a ukončení montáže a demontáže je uveden v Informacích pro vystavovatele.
- 4.2. Na základě žádosti lze povolit montáž a demontáž mimo období uvedené v bodu 4.1., přičemž se jedná o zpoplatněnou službu. Cena je uvedena v Informacích pro vystavovatele.

5. DALŠÍ SLUŽBY

- 5.1. Vystavovatelé (obchodníci) objednávají veškeré služby prostřednictvím tohoto přihláškového formuláře a samostatného objednávkového formuláře technických služeb pro vystavovatele.

6. VJEZD A PARKOVÁNÍ V AREÁLU

- 6.1. Jízda motorovými vozidly v areálu je upravena návštěvním a dopravním řádem, který je zveřejněn na www.vcb.cz. Po dobu výstav je vjezd a parkování v areálu umožněno pouze v časech a rozsahu uvedeném v Informacích pro Vystavovatele, kde je rovněž uveden režim vystavování Parkovacích průkazů.
- 6.2. Po celou dobu výstavy musí být u vozidla parkujícího v areálu Parkovací průkaz viditelně umístěn za předním sklem. Na Parkovacím průkazu musí být viditelně uvedeno telefonní číslo řidiče.
- 6.3. Parkování v areálu bez platného Parkovacího průkazu není možné. Rovněž tak nelze parkovat mimo parkoviště uvedené v Parkovacím průkazu.
- 6.4. V případě porušení bodu 6.2. a 6.3. bude postupováno podle čl. 20. Neoprávněné čerpání služeb.

7. ELEKTROINSTALACE A BEZPEČNOSTNÍ OPATŘENÍ

- 7.1. Vystavovatelé (obchodníci) nebo jejich pověřené realizátoři expozic, jsou plně odpovědní za stav vnitřních elektroinstalačních rozvodů výstavních stánků jimi realizovaných ve vlastní režii a rovněž tak za provedení revize těchto rozvodů. Platná revizní zpráva musí být u Vystavovatele (obchodníka) k dispozici ke dni příjemu stánku na el. energii a kdykoli po tomto dni. Všechna ostatní elektrická zařízení používaná Vystavovateli (obchodníky) musí mít rovněž platnou revizní zprávu, která musí být u Vystavovatele (obchodníka) k dispozici. Vystavovatel (obchodník) je povinen na žádost osoby pověřené Pořadatelem tyto revizní zprávy předložit ke kontrole. Revizi elektrických rozvodů a zařízení je možno také objednat v Přihláškovém formuláři u osoby pověřené Pořadatelem.
- 7.2. V případě, že Vystavovatel (obchodník) nebude schopen validní revizní zprávu předložit, bude odpojen od el. rozvodů do doby předložení revizní zprávy.
- 7.3. Vystavovatel (obchodník) také ručí za škody, které mohou vzniknout vadnou nebo neodborně provedenou elektroinstalací nebo používáním vadných spotřebičů.

- 7.4. Připojení Vystavovatele (obchodníka) na elektrické rozvody v areálu provádí výhradně osoba pověřená Pořadatelem, což viditelně označí na propojovací kabeláži.
- 7.5. V areálu není povoleno při výstavách a jiných akcích používat elektrocentrály se spalovacím motorem. V případě, že nebude tento zákaz respektován, bude postupováno dle článku 20.7. těchto podmínek.
- 7.6. V době mimo provoz výstavních stánků (po dobu uzavření pavilonu, uzavření výstavy...) zodpovídá Vystavovatel (pověřený realizátor expozice) za vypnutí veškerých elektrických spotřebičů (kromě chladniček a mrazniček). Pokud je některý exponát elektrickým zařízením, které nemůže být během výstavy vypnuto (náročná kalibrace apod.), musí mít Vystavovatel (pověřený realizátor) písemný souhlas Pořadatele.

8. EXPONÁTY A OBCHODNÍ ZBOŽÍ

- 8.1. Vystavovatel (obchodník) plně odpovídá za své exponáty, obchodní zboží a osobní věci. Pořadatel výstavy neručí Vystavovateli (obchodníkovi) za ztráty, odcizení, poškození nebo zničení exponátů či obchodního zboží, zařízení, osobních věcí a dopravních prostředků. Vystavovatel (obchodník) si může dát pojistit exponáty či obchodní zboží na své náklady.
- 8.2. Vystavovatelé vystavující živé exponáty odpovídají za dodržování veterinárních podmínek vydaných na každý kalendářní rok Krajskou veterinární správou pro Jihočeský kraj. Kontrolu zajistí Výstaviště České Budějovice a. s., další informace vztahující se k dané výstavě jsou uvedeny v Informacích pro vystavovatele.

9. POŽÁRNÍ OCHRANA

- 9.1. Účastníci všech akcí, kteří se zdržují v areálu Výstaviště České Budějovice a. s. jsou povinni dodržovat požární bezpečnostní pokyny, tj. požární řád, požární poplachové směrnice a požární evakuační plán. Všechny tyto dokumenty jsou vyvěšeny na přístupných místech areálu a ve výstavních pavilonech.
- 9.2. Ve všech budovách platí zákaz kouření a rozdělování otevřeného ohně. Používání otevřeného ohně, pyrotechnické efekty, používání umělého kouře a práce se svařovací soupravou, úhlovou bruskou apod. musí být povoleny.
- 9.3. Za požární bezpečnost své expozice nebo výstavního stánku zodpovídá Vystavovatel (obchodník), kouření v pavilonech není povoleno.
- 9.4. Všichni účastníci akcí nesmí svým konáním znemožnit přístup k únikovým východům, hasicím přístrojům a hydrantům včetně znemožnění přístupu k nástupním plochám pro požární techniku. Vystavovatel (montážní firma) odpovídá za to, že uličky mezi expozicemi budou trvale volné.
- 9.5. Každý vzniklý požár i v případě, že byl uhašen vlastními prostředky má za povinnost účastník Akce neprodleně ohlásit pracovníkům Pořadatele. Každé poškození nebo použití požární bezpečnostní zařízení je účastník Akce povinen bezodkladně oznámit pracovníkům Pořadatele.
- 9.6. Účastník Akce zodpovídá za to, že ve vnitřních prostorách nebudou umístěny tlakové lahve, tlakové nádoby a jiná zařízení s hořlavými nebo hořlavými podporujícími plyny. Je-li jejich používání nutné pro předvádění nebo montáž, účastník Akce je nepoužije bez projednání a písemného schválení pověřeným pracovníkem Pořadatele. Účastník Akce je povinen předložit pověřeným pracovníkům Pořadatele na požádání doklad o provedené tlakové zkoušce takového zařízení včetně příslušného rozvodu a umístění. Pověřený pracovník Pořadatele v písemném schválení vymezí podmínky, za jakých lze takové zařízení užívat. Bude-li účastník Akce takové zařízení užívat bez písemného povolení, zaplatí sankci 10 000 Kč.
- 9.7. U patrových expozic je Vystavovatel povinen před realizací expozice předložit projektovou dokumentaci včetně požární zprávy nebo atestu dokládající požární odolnost konstrukce. Vystavovatel je zodpovědný za skutečnost, že patrové expozice splňují podmínky požární ochrany a jejich požární řešení odpovídá platným předpisům.
- 9.8. V případě použití reklamních balonů a poutačů nesmí být tyto plněny hořlavými nebo výbušnými plyny, nesmí stínit hlásičům EPS a nesmí být umístěny nad komunikacemi.
- 9.9. V případě užívání tepelných spotřebičů, které nemají v dokumentaci předepsanou bezpečnou vzdálenost od hořlavých povrchů, bude dodržena bezpečná vzdálenost dle ČSN 06 1008 a dle vyhl. č. 23/2008 Sb. Tepelný spotřebič musí být pod stálým dozorem. Účastník Akce odpovídá za jeho provoz a po ukončení Akce musí být takové zařízení prokazatelně odpojeno od el. sítě a musí být uzavřeny všechny ventily
- 9.10. Kontrolu požární bezpečnosti může v případě potřeby Pořadatel provádět prostřednictvím ustavených požárních hlídek. Každý účastník Akce je povinen umožnit požární hlídce vstup do všech jím využívaných prostorů. Při porušování předpisů mají členové požární hlídky právo požadovat okamžitou nápravu. Při hrubém porušování předpisů jsou členové požární hlídky oprávněni okamžitě přerušit práce toho, kdo takové předpisy porušuje a v krajním případě vyloučit Vystavovatele (obchodníka) bez náhrady z výstavy.

10. TECHNICKOARCHITEKTONICKÉ PODMÍNKY REALIZACE EXPOZIC

- 10.1. Vystavovatel nebo jím pověřená osoba je povinna předložit Pořadateli výstavu k projednání a schválení takovou výstavní expozici, kterou realizuje sám nebo jinou osobou, výjma osoby pověřené Pořadatelem. Žádost o projednání a schválení se předkládá na předepsaném formuláři, schválení podléhá i architektonické řešení! Toto nesmí esteticky rušit sousední expozice. Každý Vystavovatel musí vzít v potaz nároky okolních Vystavovatelů.

11. BEZPEČNOSTNÍ PŘEDPISY

- 11.1. Vystavovatel (obchodník) je povinen dodržovat obecně platné zákony a normy zejména týkající se bezpečnosti práce, technicko-bezpečnostní, provozní, dopravní a protipožární předpisy
- 11.2. Vystavovatel (obchodník) je rovněž povinen dodržovat provozní řád Výstaviště České Budějovice a. s.,

12 Všeobecné obchodní podmínky pro účast

HOBBY 2025, 32. ročník, Výstaviště České Budějovice, 15. - 18. 5. 2025

jehož platná verze je na www.vcb.cz.

- 11.3. Vystavovatel (obchodník) je povinen nahlásit Pořadateli úmysl použít či vystavovat hořlavé kapaliny, stlačené plyny, případně jiné hořlavé a nebezpečné látky. Jejich použití je možné jen na základě předchozího písemného souhlasu Pořadatele.
- 11.4. V případě úrazu pracovníka Vystavovatele (obchodníka) nacházejících se v areálu Výstaviště, jsou tyto povinni vzniklý úraz neprodleně nahlásit pracovníkům Pořadatele. O úrazu bude pořízen zápis do knihy úrazů.
- 11.5. Všichni Vystavovatelé (obchodníci) jsou povinni řídit se bezpečnostními značkami rozmístěnými v areálu.
- 11.6. Vystavované exponáty, které budou předváděny v provozu a hospodářská zvířata, mohou obsluhovat pouze osoby k tomu oprávněné.
- 11.7. Zavešování exponátů a reklam je povoleno pouze za předpokladu předchozího písemného schválení Pořadatelem. K vyjádření Pořadatele je nutné dodat projekt s hmotností celého břemene, zatížení na jednotlivé úvazy zakreslené do rastru závažných bodů konkrétního pavilonu.
- 11.8. Dopravní prostředky vybavené spalovacími motorem mohou do pavilonů zajíždět jen na dobu nezbytně nutnou po dohodě s Pořadatelem. Tyto prostředky nemohou v pavilonech parkovat. V případě, že dopravní prostředek slouží jako exponát, musí mít pouze tolik pohonných hmot, které mu umožní pouze vjezd a výjezd.

12. MANIPULACE

- 12.1. Vystavovatelé (obchodníci) a jejich realizační firmy nemohou při manipulaci s exponáty a ostatním materiálem v areálu Výstaviště používat vlastní či vlastními silami zajištěnou manipulační techniku. Pokud toto nařízení poruší, bude jim účtována sankce 10 000 Kč, a to i opakovaně, pokud nedojde k nápravě.
- 12.2. Vystavovatel (obchodník) si může manipulační techniku objednat v Příhláškovém formuláři.

13. LIKVIDACE ODPADŮ

- 13.1. Je zakázáno do kanalizačních vpustí, umyvadel a výlevků vylévat zbytky látek, které by znečišťovaly nebo jinak ohrožovaly životní prostředí. Takové látky musí Vystavovatel (obchodník) odvézt a zlikvidovat na svoje náklady.
- 13.2. Jedlé potravinářské oleje a tuky kategorie č. 200125 jsou likvidovány po dohodě s Pořadatelem.
- 13.3. Veškerý odpad, jehož je původcem Vystavovatel (obchodník nebo Vystavovatelem pověřená firma) jako jsou obaly, montážní materiál, předváděcí vzorky aj., je Vystavovatel (obchodník nebo Vystavovatelem pověřená firma) povinen na vlastní náklady odstranit.
- 13.4. Po skončení demontáže musí Vystavovatel (obchodník nebo Vystavovatelem pověřená firma) odstranit a odvézt na vlastní náklady veškerý použitý materiál včetně koberců, PVC, dřevotřísky, lepicích pásek a zbytků lepidel apod.
- 13.5. V souvislosti s likvidací odpadů může Pořadatel dávat Vystavovateli (obchodníkovi) organizační pokyny v souvislosti s likvidací odpadů, zejména ve věci recyklace a třídění odpadu.
- 13.6. Vystavovatel má povinnost nakládat s odpady v souladu s příslušnými právními předpisy.
- 13.7. Při porušení podmínek stanovených v ustanovení 13.1. a 13.3. bude Vystavovateli účtována sankce ve výši 10 000 Kč, a to i opakovaně, pokud do 60 minut od vyzvání k nápravě k této nedojde. Při opakovaném porušení či nezjednané nápravě bude Vystavovatel bez náhrady vyloučen z výstavy, případně z dalších výstav.

14. REKLAMA

- 14.1. Jakoukoli reklamu (reklamní činnost) lze v areálu Výstaviště umísťovat (provázovat) pouze na základě povolení Pořadatele. V případě, že bude zjištěna nepovolená reklama, bude postupováno v souladu s čl. 20. Neoprávněné čerpání služeb. Podrobnosti ke každé výstavě jsou uvedeny v Informacích pro vystavovatele.
- 14.2. Reklamu lze objednat na základě objednávky uvedené v Příhláškovém formuláři.
- 14.3. Je zakázáno vylepování informačních a propagačních materiálů na stěny, okna nebo jiné části konstrukce pavilonů.

15. PLATEBNÍ PODMÍNKY – POZOR!

- 15.1. Spolu s potvrzením objednávky plochy, obdrží Vystavovatel (obchodník) zálohovou fakturu ve výši registračního poplatku, 100 % ceny za plochu a případně objednaných služeb. Ostatní objednané služby, včetně registračního poplatku za spoluvystavovatele, budou vyfakturovány s termínem splatnosti nejpozději 14 dní před výstavou, pokud z povahy objednávky nevyplývá nutnost stanovení splatnosti později. V zákonné lhůtě obdrží Vystavovatel (obchodník) daňový doklad. Při nástupu na výstavu se Vystavovatel (obchodník) prokáže dokladem o zaplacení všech faktur, jinak mu nebude umožněna účast na výstavě, zaplacené nájemné za plochu propadá a úhrada všech vystavených faktur bude vymáhána soudně. Veškeré práce a služby požadované Vystavovatelem (obchodníkem) na místě budou hrazeny v hotovosti před vykonanou službou s přírůžkou 50 % z ceny. Při nedodržení termínu splatnosti faktur se účtuje smluvní pokuta 0,1 % za každý den prodlení.

16. REKLAMACE

- 16.1. Reklamace dodané služby, se provádí s projektovým nebo obchodním manažerem výstavy reklamčním zápisem v průběhu konání výstavy podepsaným oběma stranami. Na reklamaci po skončení výstavy nebude brán zřetel.

17. STORNO

- 17.1. Pokud Vystavovatel zruší účast na výstavě po registraci přihlášky a potvrzení objednávky plochy, je mu účtován registrační poplatek v plné výši včetně DPH. Pokud Vystavovatel zruší účast na výstavě

déle než 5 pracovních dnů po obdržení potvrzení objednávky plochy, uhradí smluvní pokutu ve výši 50 % ceny za pronájem plochy. Při zrušení účasti 30 a méně dní před datem zahájení výstavy je smluvní pokuta ve výši 100 % této ceny.

- 17.2. Pokud Vystavovatel sníží počet objednaných metrů déle než 5 pracovních dnů po obdržení potvrzení objednávky plochy, uhradí smluvní pokutu ve výši 50 % z ceny za pronájem snížené plochy. Při snížení objednávky plochy 30 a méně dní před zahájením výstavy uhradí Vystavovatel smluvní pokutu ve výši 100 % této ceny.
- 17.3. Pokud se Vystavovatel (obchodník) nedostaví na výstavu do začátku výstavy, platí všechny smluvené náklady za plochu i realizaci a jeho plocha může být organizátorem výstavy pronajata jinému Vystavovateli (obchodníkovi).
- 17.4. Veškerá výše uvedená storna musí být předána v písemné formě.
- 17.5. V případě zrušení již objednaného semináře více jak 30 dní před datem jeho konáním bude účtováno storno ve výši 50% ceny semináře. V případě zrušení 30 a méně dní před datem jeho konání bude účtováno storno ve výši 100% ceny semináře.

18. STORNO – OBJEDNÁVKA REKLAMY

- 18.1. Pokud objednavatel zruší objednávku reklamy 30 a méně dní před zahájením výstavy, uhradí smluvní pokutu ve výši 100 % objednávky. Pokud objednavatel zruší objednávku reklamy více než 30 dní před zahájením výstavy, uhradí smluvní pokutu ve výši 50 % ze zrušené objednávky.

19. PŘEDVÁDĚNÍ, PROVOZOVÁNÍ ŽIVÉ A REPRODUKOVANÉ HUDBY

- 19.1. Všechny způsoby předvádění na vlastní výstavní ploše či mimo ni (např. stroje a zařízení v provozu, filmy, hudební živá a reprodukováná produkce, módní přehlídky) podléhají schválení Pořadatele, který je oprávněn i přes dříve udělené povolení omezit nebo zakázat předvádění v případě, že způsobují hluk, prach, zplodiny, otrěsy ohrožující bezpečnost návštěvníků a Vystavovatelů nebo omezují či ruší výstavní provoz.
- 19.2. Hudební živou produkci je Vystavovatel povinen zlegalizovat zaplacením poplatku za tuto produkci v pokladně Pořadatele, a to nejpozději do 12.00 hod. v den zahájení. Výše poplatku je stanovena denní sazbou 180 Kč včetně DPH.
- 19.3. V případě nesplnění této povinnosti, je Pořadatel oprávněn účtovat mimo výše uvedenou denní sazbu smluvní sankci ve výši 5 000 Kč.
- 19.4. Pro hudební reprodukovanou i živou produkci je Vystavovatel povinen si vlastním nákladem zajistit a uhradit u příslušných správců (OSA, INTERGRAM, DILIA ...) vypořádání autorských a obdobných práv.

20. NEOPRÁVNĚNÉ ČERPÁNÍ SLUŽEB

- 20.1. V případě, že se Vystavovatel (obchodník) připojí k el. energii sám a bez platné objednávky, bude odpojen a zaplatí sankci 5 000 Kč.
- 20.2. V případě, že se Vystavovatel (obchodník) připojí k el. energii sám s platnou objednávkou, bude odpojen a zaplatí sankci 2 000 Kč. Připojení bude provedeno osobou pověřenou Pořadatelem po zaplacení sankce.
- 20.3. Při neoprávněném vjezdu do areálu nebo při pohybu vozidla v areálu mimo stanovené hodiny bude účtována sankce 10 000 Kč, a to i opakovaně.
- 20.4. Při neoprávněném parkování (parkování bez ve vozidle viditelně umístěného platného Parkovacího průkazu nebo při nedodržení určeného místa parkování) bude vozidlo znehýbněno a bude účtována sankce 10 000 Kč, a to i opakovaně, pokud nedojde do 60 minut od vyzvy k nápravě. Vozidlo může být poté odtahováno a náklady na odtah budou účtovány provozovateli vozidla.
- 20.5. Nepovolená reklama (vyvěšení plakátů, plachet, umístění stojek či rozsev letáků apod.) bude odstraněna a bude účtována sankce 5 000 Kč v nákladů na odstranění.
- 20.6. Při nepovoleném připojení k vodovodnímu řadu a kanalizaci bude účtována sankce ve výši 5 000 Kč.
- 20.7. V případě, že Vystavovatel (obchodník) bude používat elektrocentrály se spalovacími motorem, bude mu účtována sankce 5 000 Kč a bez náhrady zrušena účast.

21. OSTATNÍ

- 21.1. Výstava nemá udělenou výstavní prioritu Úřadu pro patenty a vynálezy.
- 21.2. Vystavovatelé (obchodníci) a jejich realizační firmy jsou povinni se řídit při přípravě výstavy „Informacemi pro vystavovatele“.
- 21.3. Pořadatel výstavy si vyhrazuje právo zrušit bez náhrady účast Vystavovatele (obchodníka) na výstavě v případě porušení „Všeobecných podmínek účasti“ a pokynů uvedených v „Informacích pro vystavovatele“.
- 21.4. Bezpečnostní službu v době výstavy vykonává smluvní partner Pořadatele. Hlídní exponátů lze objednat pouze u Pořadatele.
- 21.5. Pořadatel si vyhrazuje právo promítnout do ceny zvýšené náklady, vzniklé v důsledku zvýšení cen vstupů.
- 21.6. Vystavovatel (obchodník) je povinen provozovat svoji činnost v rámci expozice v souladu s hygienickými normami a s ohledem na okolní Vystavovatele (obchodníky). Jedná se především o hloučnost a prašnost, předvádění, prodej a ochutnávku potravin.
- 21.7. Pokud Vystavovatel (obchodník) nedodržuje otevírací dobu výstavy nebo vyklidí expozici před ukončením výstavy, je organizátor oprávněn účtovat mu smluvní pokutu ve výši 10 000 Kč. Vystavovateli nebude umožněn odjezd vozidel před ukončením otevírací doby výstavy.
- 21.8. Voda priváděná do výstavních stánků není určena k přímé konzumaci.